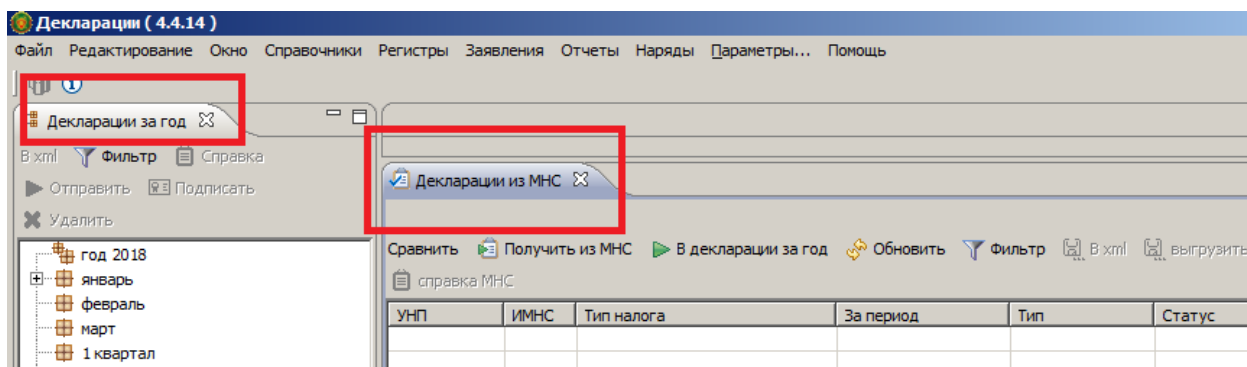


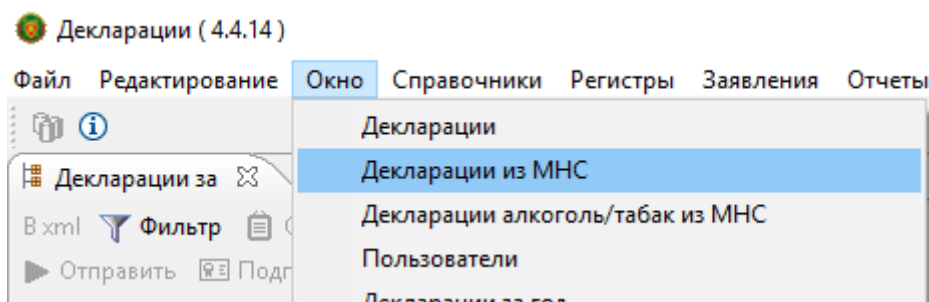
В версии 4.4.15 АРМ «Плательщик» :

1) Начиная с версии АРМ Плательщик 4.4.15 доступна возможность помещения «Декларации из МНС» в «Декларации за год»:

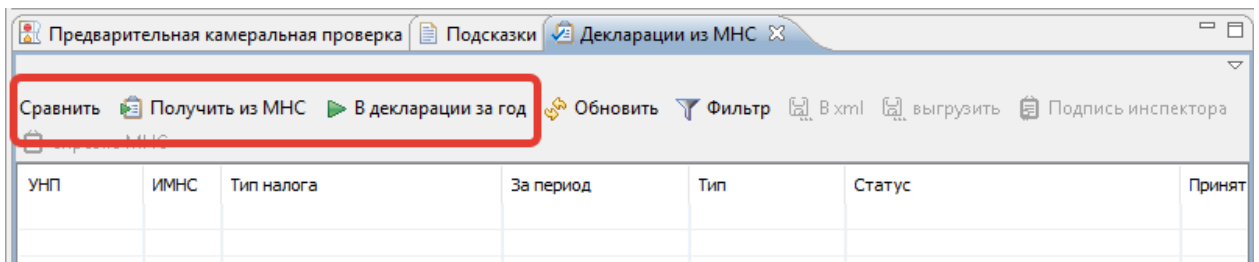


Для того что бы воспользоваться данной возможностью, необходимо установить (или обновить) версию АРМ Плательщик 4.4.14 или выше.

После того как у Вас будет запущена версия АРМ Плательщик 4.4.14 и выше, Вам необходимо в меню «**Окно**» выбрать пункт «**Декларации из МНС**»:



В окне «**Декларации из МНС**» будут доступны кнопки «**Сравнить**» и «**В декларации за год**»:



Нажмите кнопку **«Сравнить»**, что бы сравнить наличие деклараций в АРМ «Плательщик» с наличием деклараций на портале МНС.

В появившейся форме укажите необходимые данные и нажмите кнопку **«ОК»**:

The dialog box is titled 'Настройки фильтра'. It contains the following fields and options:

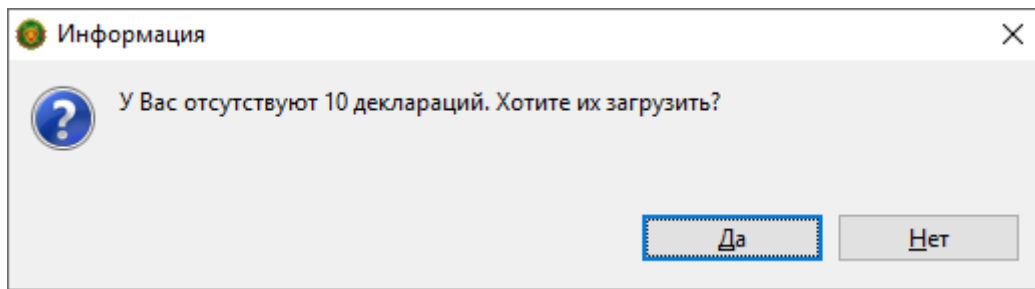
- Year: 2019
- Quarter: (dropdown menu)
- Month: (dropdown menu)
- Checkboxes:  Годовые,  Квартальные,  Месячные
- Buttons: OK, Отменить

и подтвердите свои действия на следующей форме:

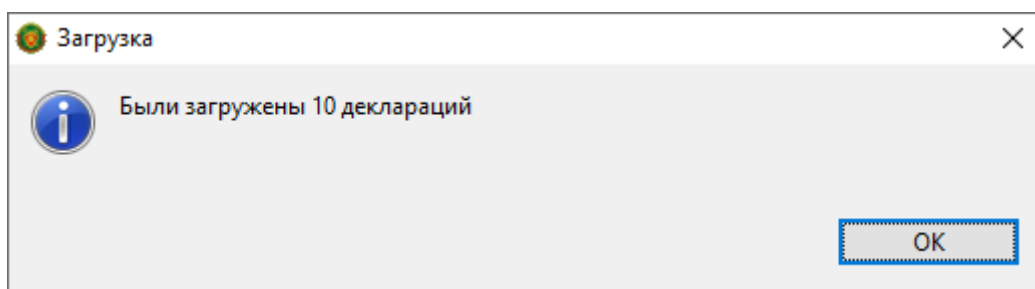
The dialog box is titled 'Информация'. It contains the following text and buttons:

Эта операция произведет синхронизацию с МНС. Это необходимо в случае, если в АРМ "Плательщик" в "Декларации из МНС" отсутствуют декларации, ранее отправленные на портал МНС. Хотите продолжить?

Buttons: Да, Нет



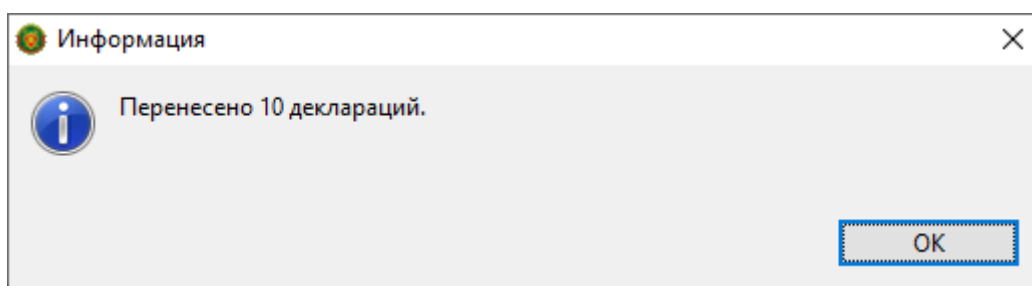
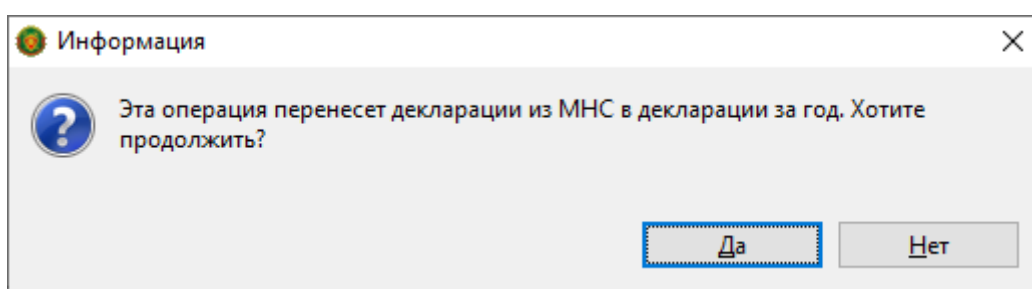
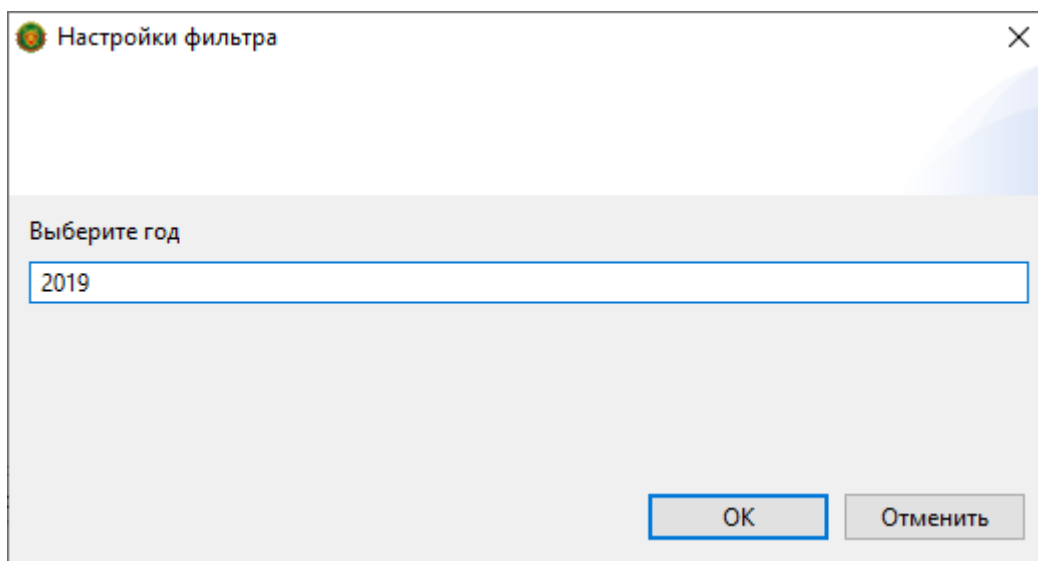
Если у вас есть отсутствующие декларации, тогда выберите их загрузку (укажите «Да»).



После того как декларации будут загружены:

УНП	ИМНС	Тип налога	За период	Тип	Статус	Принят
	109	земля	2019 Год	основная	✓ принята инспектором	27.03.2
	109	прибыль	1 Месяц 2019 Год	основная	➡ принята	11.01.2
	109	упрощенный	1 Месяц 2019 Год	основная	➡ принята	12.04.2
	109	НДС	7 Месяц 2019 Год	основная	➡ принята	14.04.2
	109	единый	1 Квартал 2019 Год	уточненная	➡ принята	29.04.2
	109	единый	1 Квартал 2019 Год	уточненная	➡ принята	29.04.2
	109	единый	1 Квартал 2019 Год	уточненная	➡ принята	29.04.2
	109	единый	1 Квартал 2019 Год	основная	➡ принята	29.04.2
	109	НДС	3 Квартал 2019 Год	основная	➡ принята	24.06.2
	109	прибыль	4 Квартал 2019 Год	основная	➡ принята	24.06.2

нажмите кнопку «**В декларации за год**», на появившейся форме выберите год и на следующей форме подтвердите свои действия:



После успешного выполнения у вас в окне «Декларации за год» появятся отсутствующие декларации:

Декларации за
В xml Фильтр Справка

▶ Отправить Подписать

✕ Удалить

- год 2019
  - январь
    - прибыль : отправлена,
    - упрощенный : отправл
  - февраль
  - март
  - 1 квартал
    - единый : отправлена, с
    - единый : отправлена, у
    - единый : отправлена, у
    - единый : отправлена, у
  - апрель
  - май
  - июнь
  - 2 квартал
  - июль
    - НДС : отправлена, осн
  - август
  - сентябрь
  - 3 квартал
    - НДС : отправлена, осн
  - октябрь
  - ноябрь
  - декабрь
  - 4 квартал
    - прибыль : отправлена,
  - за год
    - земля : отправлена, ос

Предварительная камеральная проверка Подсказки Декларации из МНС

Сравнить Получить из МНС ▶ В декларации за год Обновить Фильтр В xml выгрузить Подпись инспектора

справка МНС

УНП	ИМНС	Тип налога	За период	Тип	Статус	Принят
	109	земля	2019 Год	основная	✓ принята инспектором	27.03.2
	109	прибыль	1 Месяц 2019 Год	основная	принята	11.01.2
	109	упрощенный	1 Месяц 2019 Год	основная	принята	12.04.2
	109	НДС	7 Месяц 2019 Год	основная	принята	14.04.2
	109	единый	1 Квартал 2019 Год	уточненная	принята	29.04.2
	109	единый	1 Квартал 2019 Год	уточненная	принята	29.04.2
	109	единый	1 Квартал 2019 Год	уточненная	принята	29.04.2
	109	единый	1 Квартал 2019 Год	основная	принята	29.04.2
	109	НДС	3 Квартал 2019 Год	основная	принята	24.06.2
	109	прибыль	4 Квартал 2019 Год	основная	принята	24.06.2