

Внимание!

МНС осуществлен перевод информационных систем МНС на использование сертификатов открытых ключей Государственной системы управления открытыми ключами проверки электронной цифровой подписи Республики Беларусь (ГосСУОК), издателем которых является республиканский удостоверяющий центр ГосСУОК (РУП «Национальный центр электронных услуг»), однако обеспечивается также поддержка сертификатов открытого ключа, издателем которых является удостоверяющий центр РУП «Информационно-издательский центр по налогам и сборам».

Если Вы используете сертификат, издателем которого является РУП «**Национальный центр электронных услуг**», тогда для подачи деклараций и заявлений на портал Министерства по налогам и сборам Республики Беларусь, Вам необходимо установить сертификаты издательского центра Министерства по налогам и сборам Республики Беларусь. Для этого необходимо с сайта www.portal.nalog.gov.by скачать необходимые сертификаты.

[Сертификат КУЦ МНС](#)

[Список отозванных сертификатов КУЦ МНС](#)

[Сертификат ПУЦ МНС](#)

[Список отозванных сертификатов ПУЦ МНС](#)

Портал МНС > Сертификаты

- Новости
- Как подключиться к электронному декларированию
- Декларирование физических лиц
- Декларирование юридических лиц и индивидуальных предпринимателей
- Сертификаты**

Сертификаты

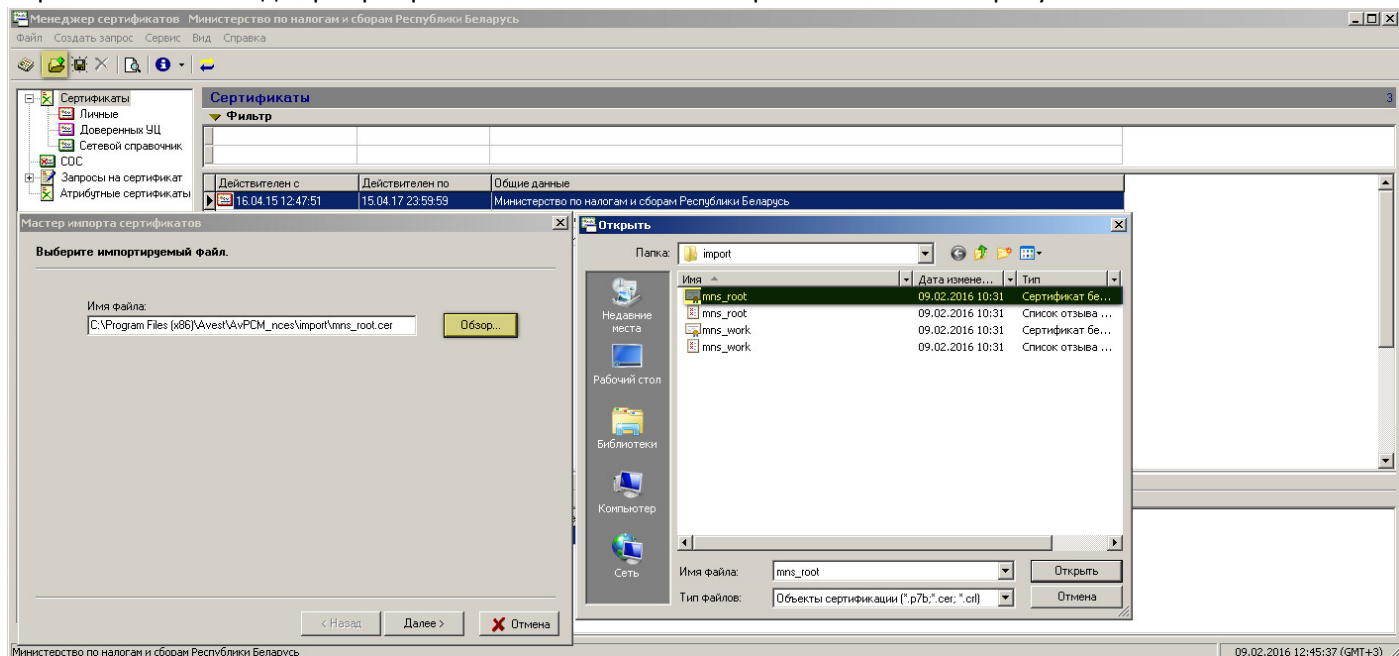
[Сертификат КУЦ МНС](#)
[Список отозванных сертификатов КУЦ МНС](#)

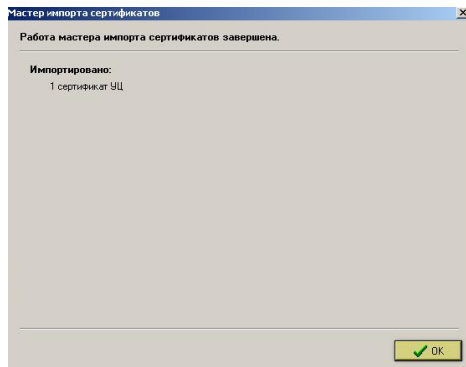
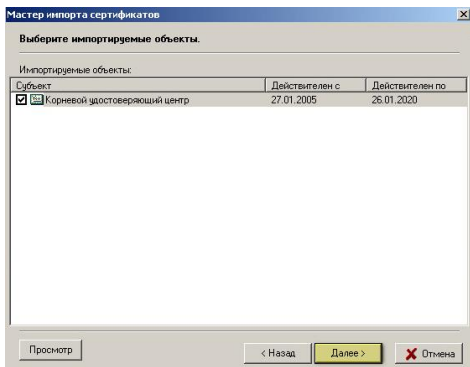
[Сертификат ПУЦ МНС](#)
[Список отозванных сертификатов ПУЦ МНС](#)

[Сертификат КУЦ РУП](#)
[Список отозванных сертификатов КУЦ РУП](#)

[Инструкция по импорту списка отозванных сертификатов \(СОС\) \(PDF\)](#)

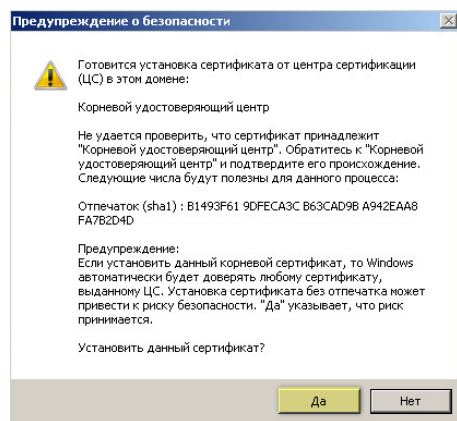
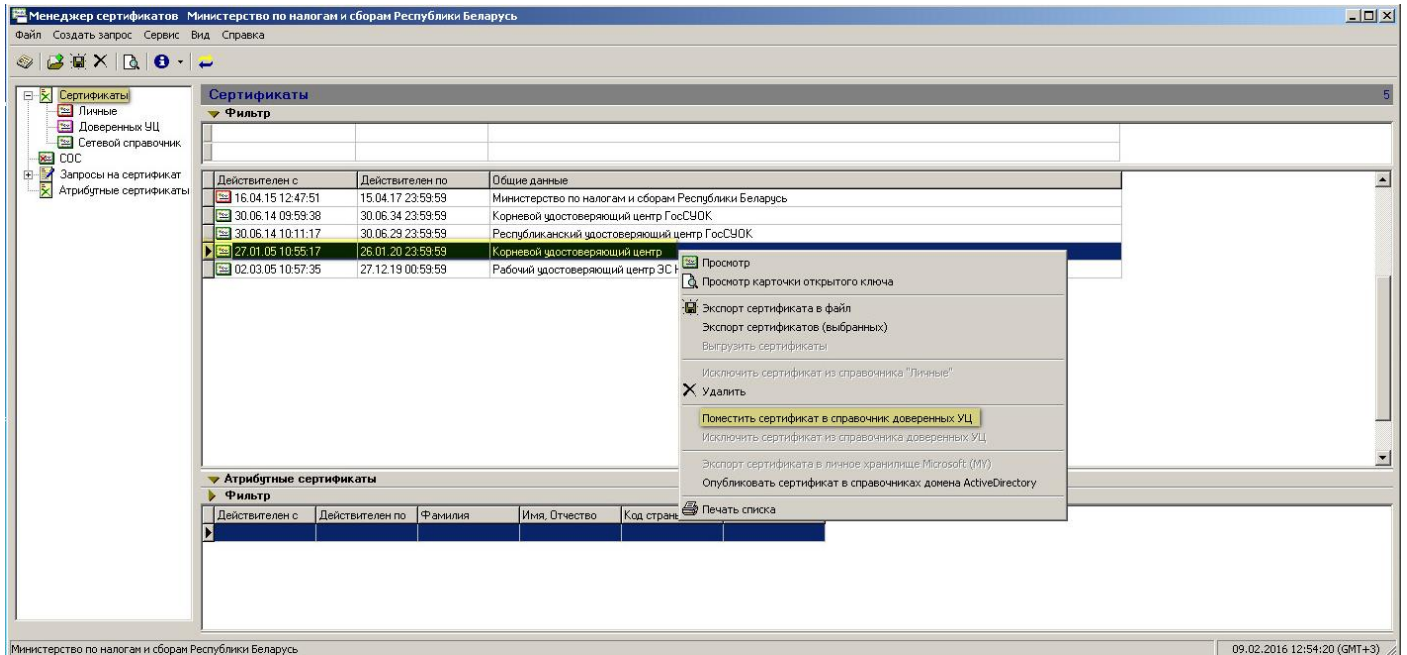
После того как сертификаты сохранены у вас на диске, необходимо выполнить их импорт. Запускаем персональный менеджер сертификатов и выполняем импорт как показано на рисунке ниже





Аналогично проделываем импорт для остальных сертификатов
 mns_root.crl
 mns_work.cer
 mns_work.crl

Далее необходимо поместить сертификат в Доверенные УЦ, как показано на рисунке ниже, выбираем с левой стороны **Сертификаты**, в списке сертификатов на строке **Корневой удостоверяющий центр** нажимаем правую клавишу мыши и в контекстном меню выбираем **Поместить сертификат в справочник доверенных УЦ**



В появившемся окне предупреждения, выбрать **Да**

Закрываем персональный менеджер сертификатов, на этом импорт сертификатов окончен.

В приложении АРМ Плательщик (EDeclaration) необходимо изменить путь к персональному менеджеру на правильный, для этого необходимо запустить программу АРМ Плательщик, в разделе Параметры, перейти на вкладку Авест и справа изменить на правильный путь к персональному менеджеру сертификатов (в низу на рисунке для примера указано как это сделать). После этого нажимаем на кнопку Применить и Ок. Перезапускаем приложение АРМ Плательщик.

